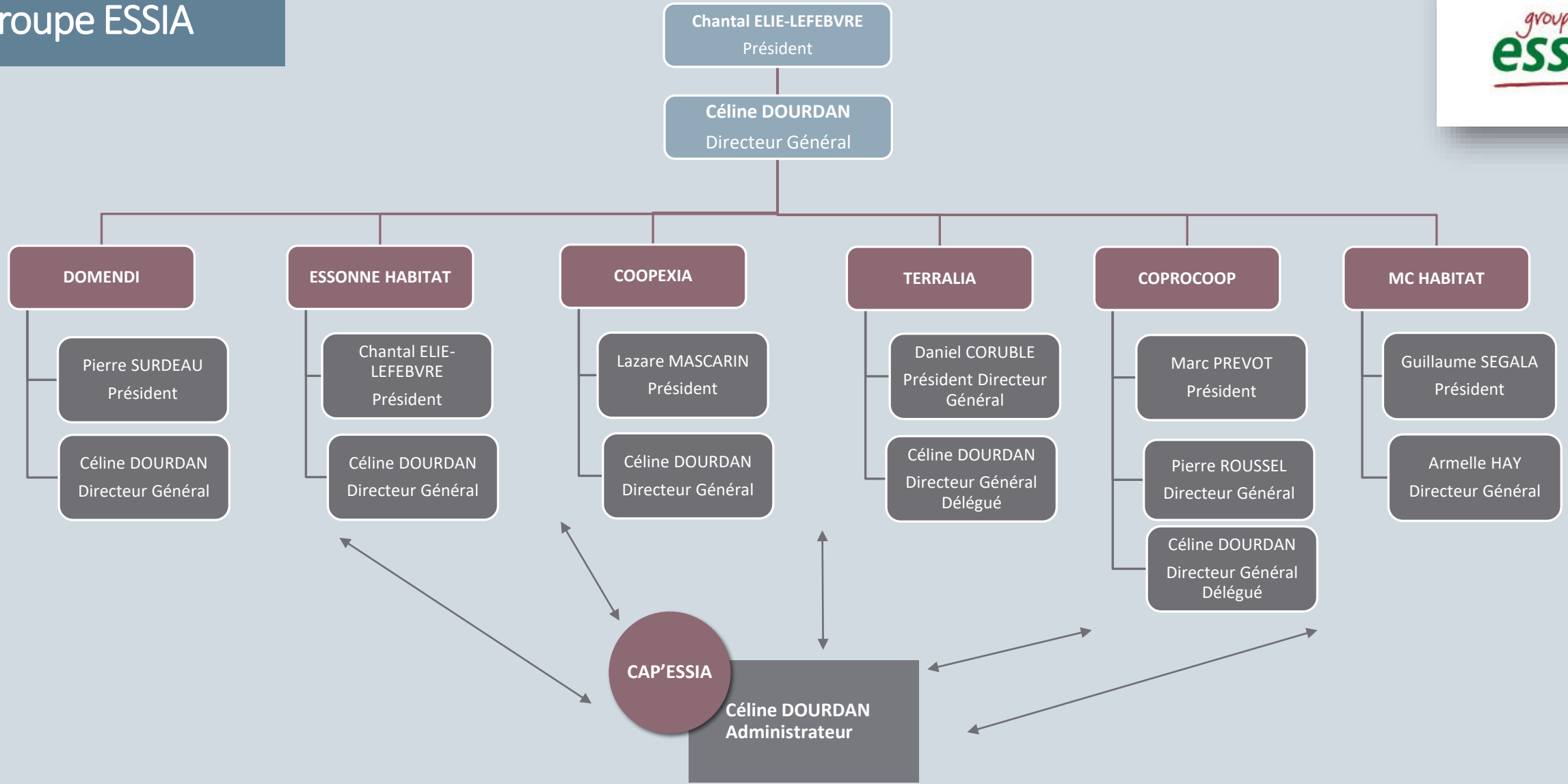




ORGANIGRAMME DU GROUPE ESSIA



ESSONNE HABITAT

Chantal ÉLIE-LEFEBVRE - Président
Pierre PAINDAVOINE
Vice-président

Michel GREGOIRE
Daniel PHILIPP
Daniel CORUBLE
Béatrice CROZON
Jenny FEUGEAS
Lazare MASCARIN
Pascale ROUX
Pierre SURDEAU

ESSIA, représentée par Chantal ÉLIE-LEFEBVRE

COMMUNAUTÉS D'AGGLOMÉRATION :
GRAND PARIS SUD, représentée par Grégory GOBRON
CŒUR D'ESSONNE AGGLOMÉRATION, représentée par Frédéric PETITTA
CONSEIL DÉPARTEMENTAL DE L'ESSONNE représenté par Sandrine GELOT

REPRÉSENTANTS DES LOCATAIRES, représentée par Monique ABDOUN
Et Michel MAILLOT

UDAF

MC HABITAT

Guillaume SEGALA - Président
Lazare MASCARIN – Vice-président

Fabrice FERRIERE
Alizata DIALLO
Benoît BREYSSE
Daniel CORUBLE
Béatrice CROZON
Michel GREGOIRE
Patrice SIMON
Marc BRABANT
Bénédicte CONSTANT

ESSONNE HABITAT représentée par Chantal ÉLIE-LEFEBVRE

ESSIA, représentée par Pierre SURDEAU

ASSOCIATION EMPREINTES, représentée par Angèle PETIT

COMMUNAUTÉS D'AGGLOMÉRATION PARIS VALLE DE LA MARNE, représentée par Michel BOUGLOUAN et Brice RABASTE

VILLE DE CHELLES, représentée par Colette BOISSOT

REPRÉSENTANT DES LOCATAIRES, Daniel FRISCOURT

DOMENDI

Pierre SURDEAU - président
Pierre PAINDAVOINE
Vice-président

ESSONNE HABITAT représentée par Chantal ÉLIE-LEFEBVRE

ESSIA, représentée par Jenny FEUGEAS

LES ACQUÉREURS représentée par Michel GRÉGOIRE

Marc BRABANT
Daniel CORUBLE
Béatrice CROZON
Stéphanie DEHAIS
Daniel PHILIPP
Jean-Louis TACHIN
Bénédicte CONSTANT
Lazare MASCARIN

COMMUNE D'EVRY

LE MOULIN VERT HABITAT

TERRALIA

Daniel CORUBLE - Président

Jenny FEUGEAS - Vice-président

ESSONNE HABITAT représentée par Chantal ÉLIE-LEFEBVRE

HABITATION TRANSPORTS, représentée par Marc BRABANT

DOMNIS, représentée par Géraud de BAILLIENCOURT

VILLE DE RIS-ORANGIS représentée par Siegfried VAN WAERBEKE
Michel GREGOIRE
Lazare MASCARIN
Pierre SURDEAU
Jean-Louis TACHIN
Jean-Marc PAINDAVOINE
Patrice SIMON
Laurent DU POUGET
Bénédicte CONSTANT

LES ACQUÉREURS représentés par Madame Brigitte XÉNON

COOPEXIA

Lazare MASCARIN - Président
Béatrice CROZON - Vice-présidente

ESSONNE HABITAT, représentée par Chantal ÉLIE-LEFEBVRE

ESSIA, représentée par Pierre SURDEAU

Michel GREGOIRE
Pierre PAINDAVOINE
Daniel PHILIPP
Patrice SIMON
Laurent DU POUGET

LES SYNDICATS DES COPROPRIÉTAIRES COPROCOOP représentée par Daniel CORUBLE

CAISSE D'EPARGNE

COPROCOOP

Marc PRÉVOT - Président

ESSONNE HABITAT, représentée par Chantal ÉLIE-LEFEBVRE
1001 VIES HABITAT, représentée par Hervé LESERVOISIER
COOPÉRER POUR HABITER, représentée par Guillaume BRUGIDOU
COOP HLM Développement, représentée par Marie-Noëlle LIENEMANN
CDC, représentée par Chantal SEDEVIC
CRÉDIT COOPÉRATIF, représenté par Hélène DURLEWANGER
APIC, représentée par Serge SOKOLSKY
ARC, représentée par Emile HAGEGE

Bénédicte CONSTANT
Daniel CORUBLE
Laurent DU POUGET
Jenny FEUGEAS
Sébastien KUPERBERG
Lazare MASCARIN

Invités permanents :
RÉGION ILE-DE-FRANCE, représentée par Angelo ZAGALOLO et Loïc GANDAIS
FONDATION ABBÉ PIERRE, représentée par Jean-Pierre SAVY